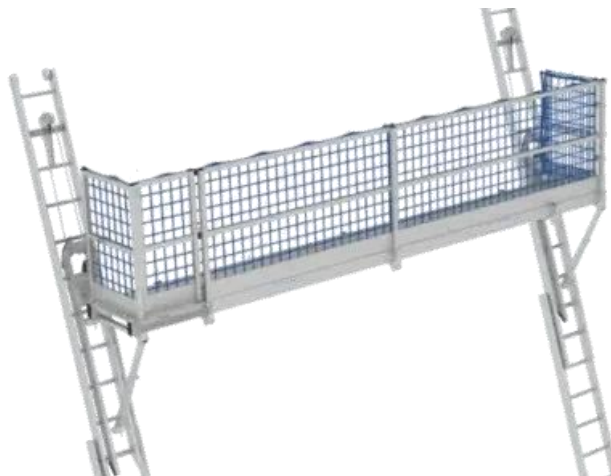


Serienfertige und kundenspezifische

## GELENKE UND SCHARNIERE FÜR



Teleskopleitern, Anlegeleitern, Bockleitern, Mehrwehrzweckleitern und Gelenkleitern



Dachüberstiege, Transportaufstiege, Arbeitsgerüste und Arbeitsbühnen



Fenster, Türen, Küchenmöbel, Möbel und Caravanning u.a.

# SERIENPRODUKT: GELENK B44 – MILLIONFACH IM EINSATZ

- In Hebel- oder Bügelvariante
- Holmanschlüsse ohne Lochbild, mit Lochbild oder mit patentierter Verstemmtechnik
- maximal zulässiges Drehmoment von 600 Nm
- Gewicht ca. 940 g
- galvanisch verzinkte Oberfläche

## Anwendung:

- Für Leiterlängen bis 4,7 m nach EN 131
- als Mehrzweckleiter oder höhenverstellbare Steh- und Anlegeleiter mit oder ohne Teleskop
- weitere Einsatzzwecke möglich
- Winkelpositionen: 35°, 105°, 180°

## Vorteile:

- Sperrmechanismus durch Keil
- einfache Montage durch Einführschrägen und Anschlagstoppen
- sichere Montage durch Symbole auf jedem Gelenk (Bock, Gerüst, 180°)
- bei diversen Handelsketten für Qualität und Funktionssicherheit bekannt
- hoher Qualitätsstandard durch präzise Fertigung, 100% Funktionsprüfung und regelmäßige Dauer-schalttests



Keilgelenk mit Bügelauslösung, ohne Lochbild

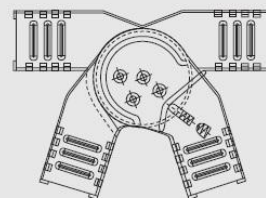
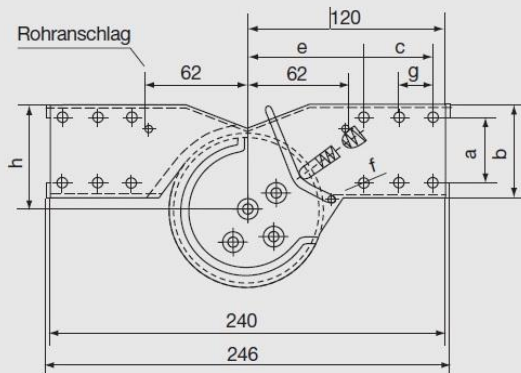
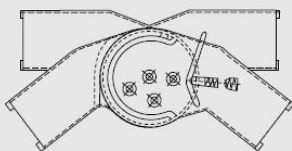


Keilgelenk mit Bügelauslösung und patentierter Verstemmtechnik



Keilgelenk mit Bügelauslösung und Lochbild

# B44



B44 ohne Lochbild, Position 105°

B44 mit Lochbild, Position 180°

B44 mit Verstemmtechnik, Position 35°

Holmanschluss (mm)		Ausführung	Sinnbild	Positionen	Varianten (mm), f= Loch ø	Identnummer
A2	b = 54,8 d = 21,3 h = 61,8	Bock		35° 180°	ohne Lochbild	00 41 117
		Gerüst		105° 180°		00 41 137
		180°		180°		00 41 246
		Bock mit 6 Löchern		35° 180°	Lochbild a = 36,0 c = 39,0 e = 74,0 f = 5,2 g = 19,5	00 41 141
		Gerüst mit 6 Löchern		105° 180°		00 41 146
		180° mit 6 Löchern		180°		00 41 247
		Bock		35° 180°	Verstemmtechnik	00 41 153
		Gerüst		105° 180°		00 41 154
		180°		180°		00 41 155
A3	b = 57,1 d = 21,3 h = 64,1	Bock		35° 180°	ohne Lochbild	00 41 149
		Gerüst		105° 180°		00 41 156
		180°		180°		00 41 248
		Bock mit 4 Löchern		35° 180°	Lochbild a = 40,0 c = 42,0 e = 71,0 f = 4,1	00 41 159
		Gerüst mit 4 Löchern		105° 180°		00 41 164
		180° mit 4 Löchern		180°		00 41 249
		Bock verstemmbar		35° 180°	Verstemmtechnik	00 41 120
		Gerüst verstemmbar		105° 180°		00 41 121
		180° verstemmbar		180°		00 41 122

Dargestellt ist die Auslösefunktion Bügel. Auslösevariante Hebel hat die Identnummer 00 40 XXX. Die letzten drei Ziffern bestimmen den Gelenktyp.

# SERIENPRODUKT: GELENK R96 – DIE PROFI-AUSFÜHRUNG

- Holmanschlüsse ohne Lochbild, mit Lochbild oder mit patentierter Verstemmtechnik
- maximal zulässiges Drehmoment von 800 Nm
- Gewicht ca. 1.200 g
- galvanisch verzinkte Oberfläche

## Anwendung

- Auch für Leitern mit bis zu 6,5 m Länge nach EN 131
- als Mehrzweckleiter oder höhenverstellbare Steh- und Anlegeleiter mit oder ohne Teleskop
- Weitere Einsatzzwecke möglich
- Winkelpositionen: 35°, 180° – **als beweglicher Bock auch arretierungslose Positionen zwischen 0-35° möglich**

## Vorteile

- Sperrmechanismus mit zwei Bolzen
- einfache Montage durch Einführschrägen und Anschlagstopfen
- sichere Montage durch Symbole auf jedem Gelenk (Bock, Gerüst, 180°)
- geringe Schmutzanfälligkeit durch geschlossene Schaltmechanik
- platzierbares Logo auf dem Auslösegriff
- hoher Qualitätsstandard durch präzise Fertigung, 100% Funktionsprüfung und regelmäßige Dauerschalttests



Bolzenselenk mit geschlossener Schaltmechanik ohne Lochbild



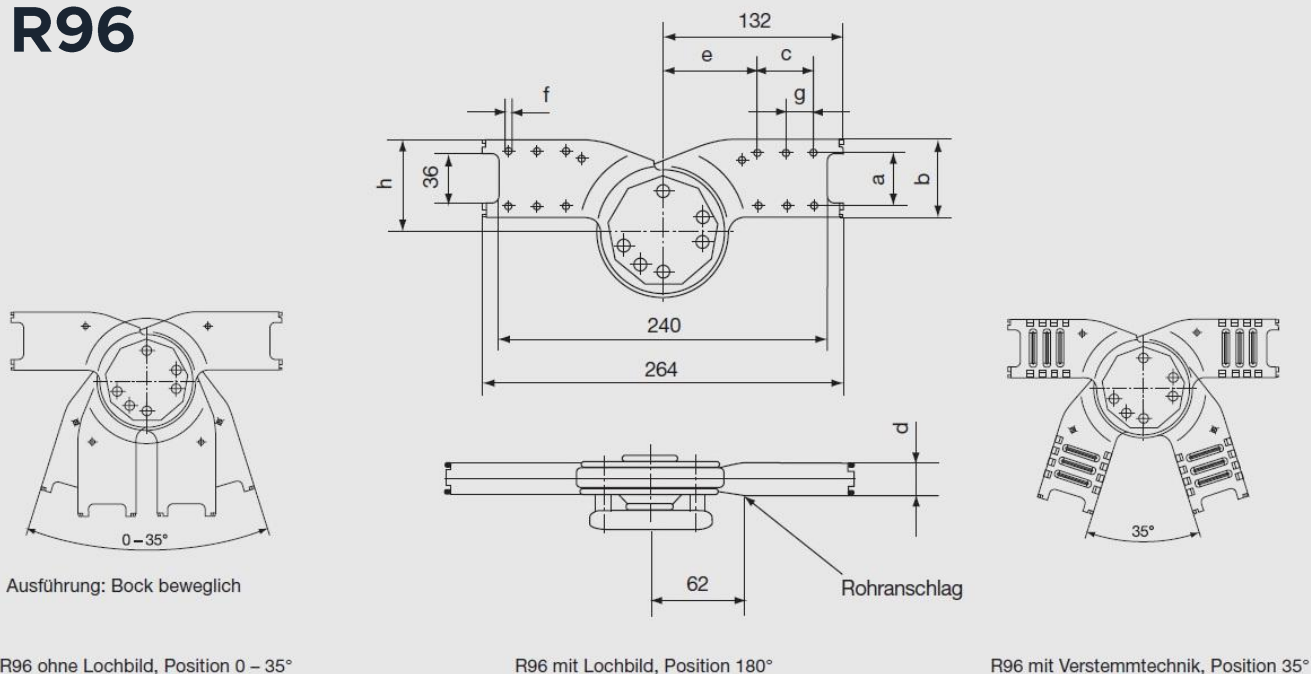
Bolzenselenk mit geschlossener Schaltmechanik und patentierter Verstemmtechnik



Bolzenselenk mit geschlossener Schaltmechanik und Lochbild



# R96



Holmanschluss (mm)	Ausführung	Sinnbild	Positionen	Varianten (mm), f= Loch ø	Identnummer
A3	Bock beweglich		0-35° 180°	ohne Lochbild	00 40 422
	Bock		35° 180°		00 40 423
	180°		0° 180°		00 40 425
	Bock beweglich mit 6 Löchern		0-35° 180°	Lochbild a = 40,0 c = 42,0 e = 71,0 f = 4,1 g = 21,0	00 40 426
	Bock mit 6 Löchern		35° 180°		00 40 427
	180° mit 6 Löchern		0° 180°		00 40 429
	Bock beweglich verstemmbar		0-35° 180°	Verstemmtechnik	00 40 432
	Bock verstemmbar		35° 180°		00 40 433
	180° verstemmbar		0° 180°		00 40 437

# KUNDENSPEZIFISCHE SCHARNIERE UND GELENKE

## Produktgruppen

- Leiterrahmen mit individuellem Lochbild, Maß oder Winkel
- Gelenke mit individuellem Maß oder Winkel
- Profilscharniere, Türscharniere, Klappen- und Möbelscharniere, Topfscharniere, Filmscharniere oder Mehrgelenkscharniere

## Vorteile:

- Gelenke und Scharniere können aus Stahl, verzinktem Stahl, Edelstahl oder Aluminium hergestellt werden; weitere Metalle auf Anfrage
- verschiedene Maße, Winkel und Verformungen nach technischer Machbarkeit
- zahlreiche Oberflächenveredelungen und Metallverarbeitungen möglich
- langjährige Erfahrung mit Assemblies und Montageleistungen

## Ansprechpartner für Gelenke und Scharniere

Tihomir Bijelonjic | Key Account Manager  
Fon +49 152 09 345 849  
[tihomir.bijelonjic@steel-automotive.de](mailto:tihomir.bijelonjic@steel-automotive.de)



3D-Zeichnungen der Teile sowie der Stanz-/ Umformwerkzeuge



Prototypenbau sowie Erstellung und Bestellung passender Werkzeuge



Vorserie, Bemusterung und Serienfertigung inklusive aller Prüfungen und Messungen